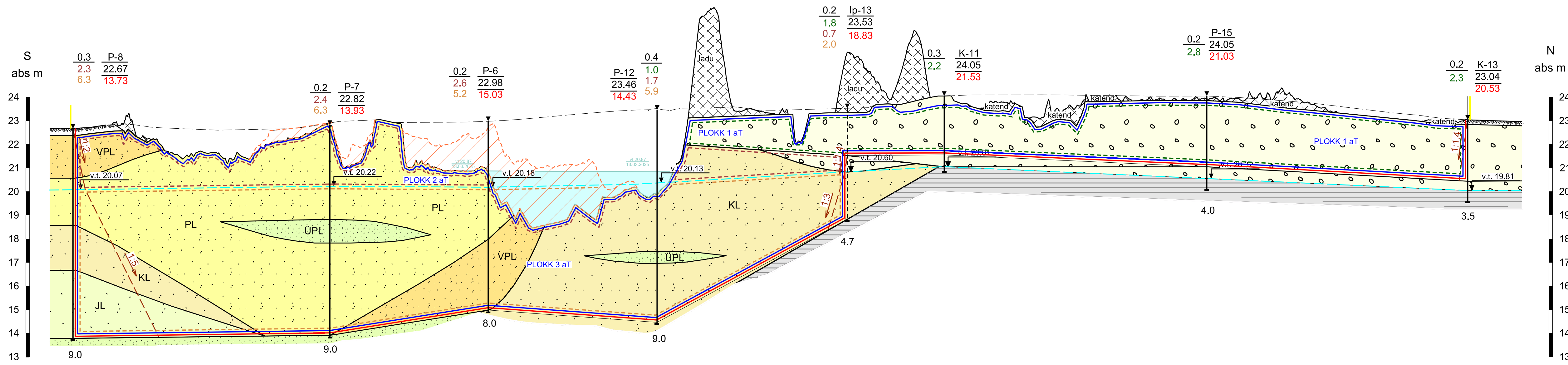
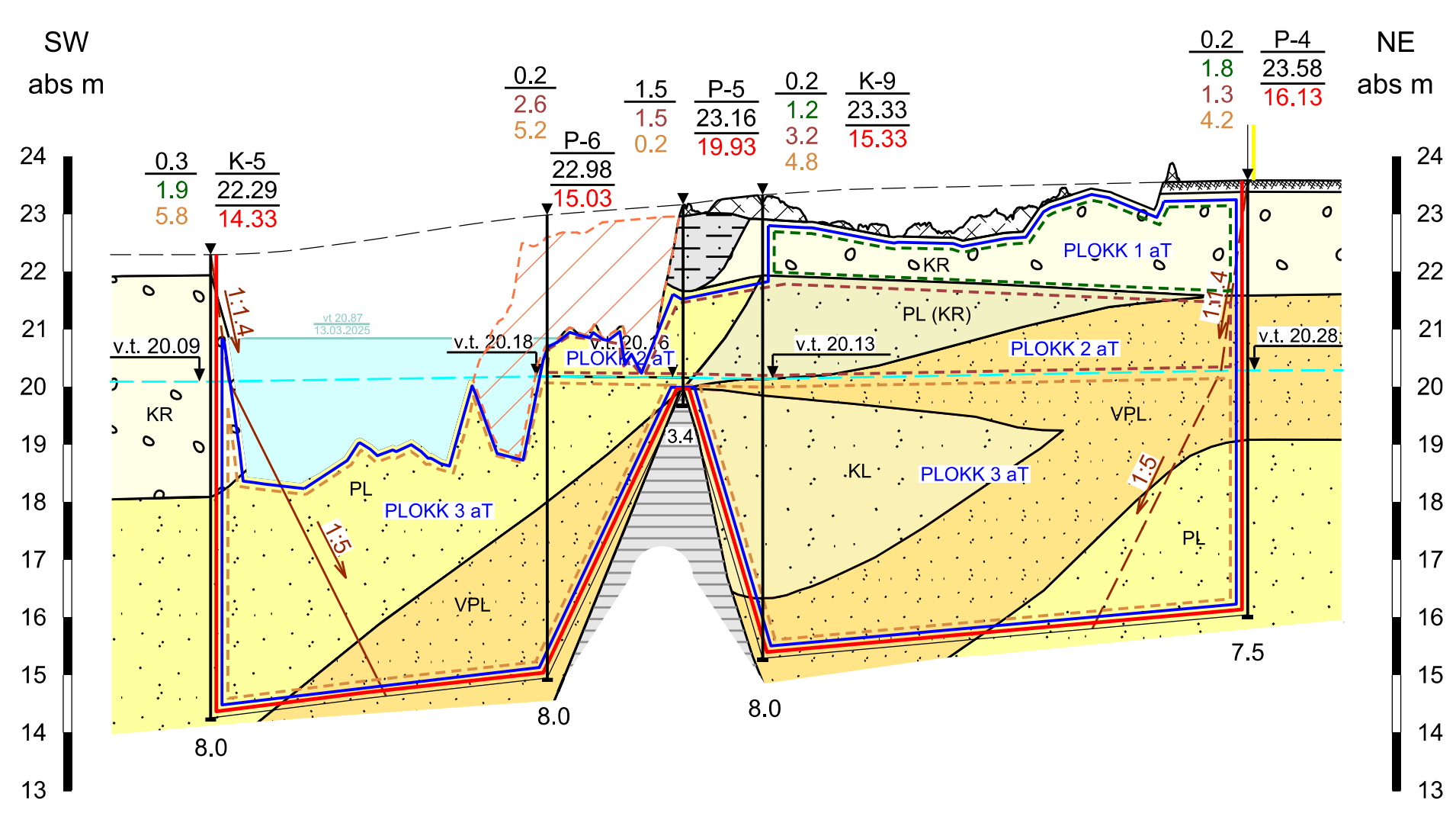


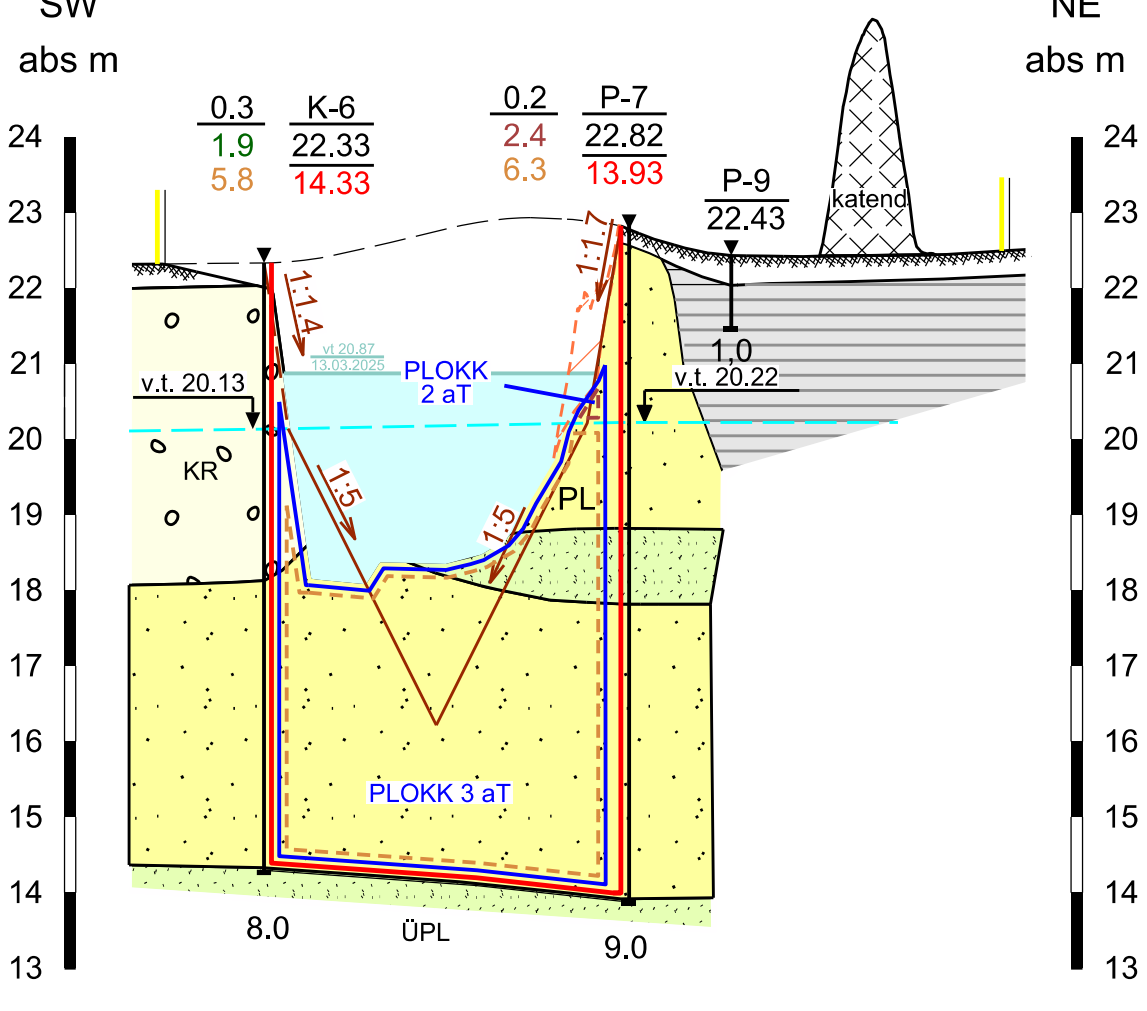
GEOLOOGILINE LÄBILÕIGE I-I'



GEOLOOGILINE LÄBILÕIGE II-II'



GEOLOOGILINE LÄBILÕIGE III-III'



0.2 1.5 1.4 5.9	P-11 23.60 14.63	Kattekihi paksus, m Ehituskruusa kihi paksus, m Veepealse ehitusliiva kihi paksus, m Veealuse ehitusliiva kihi paksus, m	Puuraugu number Suudme abs kõrgus, m Lamami abs kõrgus, m
9.0		Puuraugu sügavus, m	
0.3 1.6 0.9 4.2	K-3 23.66 16.63	Kattekihi paksus, m Ehituskruusa kihi paksus, m Veepealse ehitusliiva kihi paksus, m Veealuse ehitusliiva kihi paksus, m	Kaevandi number Suudme abs kõrgus, m Lamami abs kõrgus, m
8.0		Kaevandi sügavus, m	

LEPPEMÄRGID

	Kasvukiht		Kruus		Liiv, peeneteraline - jämedateraline, kruusakas
	Liiv, jämedateraline		Liiv, keskmiseteraline		Liiv, peeneteraline
	Liiv, väga peeneteraline		Liiv, ülipeeneteraline		Savi
	Veeristik		Saviliiv		Puistang, Kattepinnaševall või valmistoodangu ladu

	Mäeeraldise piir		Mäeeraldise teenindusmaa piir
	Aktiivse tarbevaru piir		Plokk 1 aT piir (ehituskruus)
	Plokk 2 aT piir (veepealne ehitusliiv)		Plokk 3 aT piir (veealune ehitusliiv)
	Veetaseme abs kõrgus, m (märts ja mai 2010)		Korrastatava nõlva kalle (katendi puhul 1:1,7)

MÄRKUSED:
1. Kõrgused EH2000 süsteemis;
2. Kasutatud: KÜÜNIMÄE liivakarjääri geoloogilised läbilõiked seisuga 17.05.2022. a, OÜ J.Viru Markseidibüroo töö nr 22011.

 OÜ J.Viru Markseidibüroo Telt: 634 4552 E-post: info@vmb.ee	www.vmb.ee Tartu mnt 64a-50 10112 Tallinn	LÄÄNE MAAKOND, LÄÄNE-NIGULA VALD KÜÜNIMÄE LIIVAKARJÄÄR	Gr Iisa 2 Töö nr 25099
		GEOLOOGILISED LÄBILÕIKED I-I', II-II', III-III' seisuga 13.03.2025. a.	
Koostas Kinnitas	Kadri Lehtmets Maido Ridalaan	Tellija: VARIKU LIIV OÜ Veskiäja 91105 Valse küla, Lääne-Nigula vald, Lääne maakond	Koostatud: 20.03.2025